

# Nueva bicicleta QUICKIE SHARK





# Nueva bicicleta SHARK

**Shark**  
Versión de recreo



**Shark S**  
Versión de competición



INNOVATE.  
BUILD FOR THE FUTURE



# NUEVA BICICLETA SHARK

**Muchas posibilidades de ajuste**

**Muy aerodinámica y de excelente conducción**

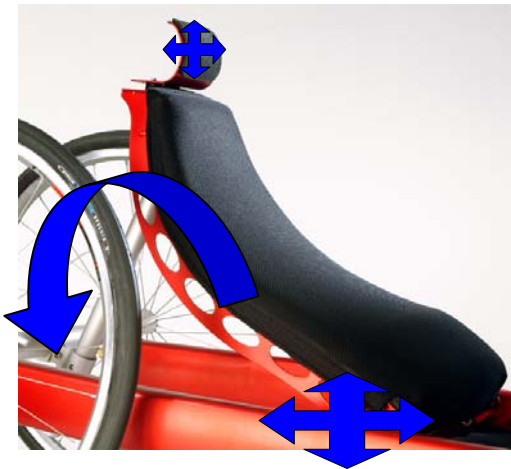
**Muy ligera**



Shark / Shark S

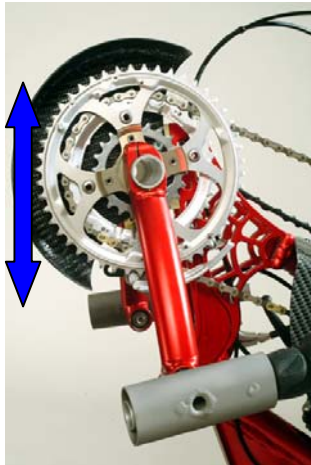
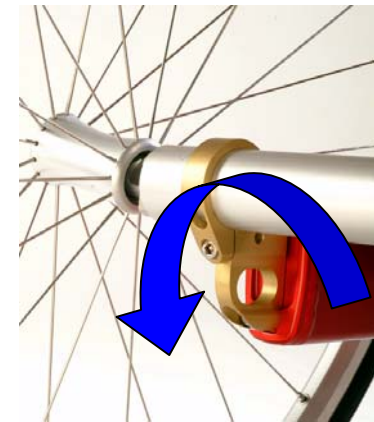
# AJUSTABLE

Altura y profundidad del cabecero.



Altura, profundidad y ángulo del respaldo.

Eje trasero ajustable para rueda de 20" o de 26".



Altura de la manivela



# Shark / Shark S

# EFICIENTE

## EXCELENTE CONDUCCIÓN



El diseño de la bicicleta, especialmente la conexión entre la estructura y la horquilla, así como el perfil del tubo, consiguen que la SHARK presente un **flexibilidad mínima**. De esta forma se incrementa la eficiencia de la conducción ya que **la energía se aprovecha en la propulsión**.

INNOVATE.  
BUILD FOR THE FUTURE



Shark / Shark S

# LIGERA



El propio diseño de la estructura, cada uno de los componentes de la SHARK, así como las uniones de todas sus partes están diseñados con el objeto de optimizar el peso total de la bicicleta, haciendo de la SHARK una bicicleta **extraordinariamente ligera.**

# AJUSTABLE

Altura de la manivela ajustable



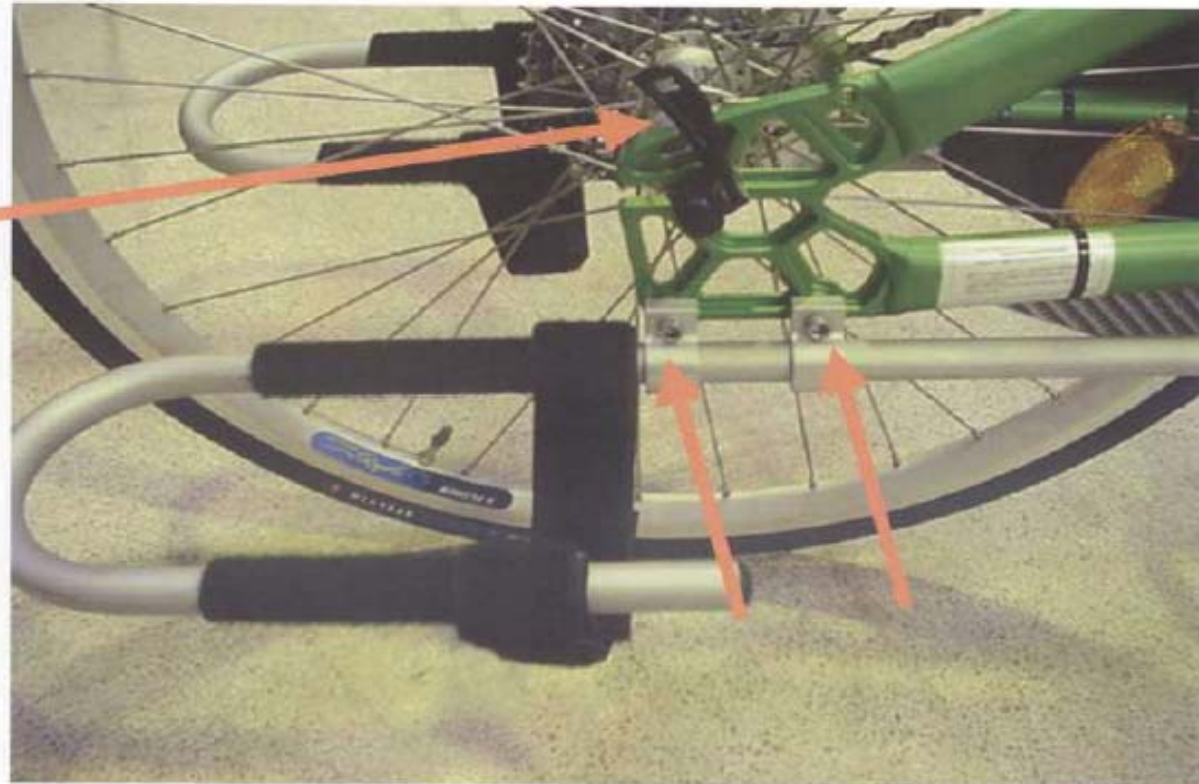
3  
posiciones  
de altura



# AJUSTABLE

Palomilla para  
desmontar la  
rueda

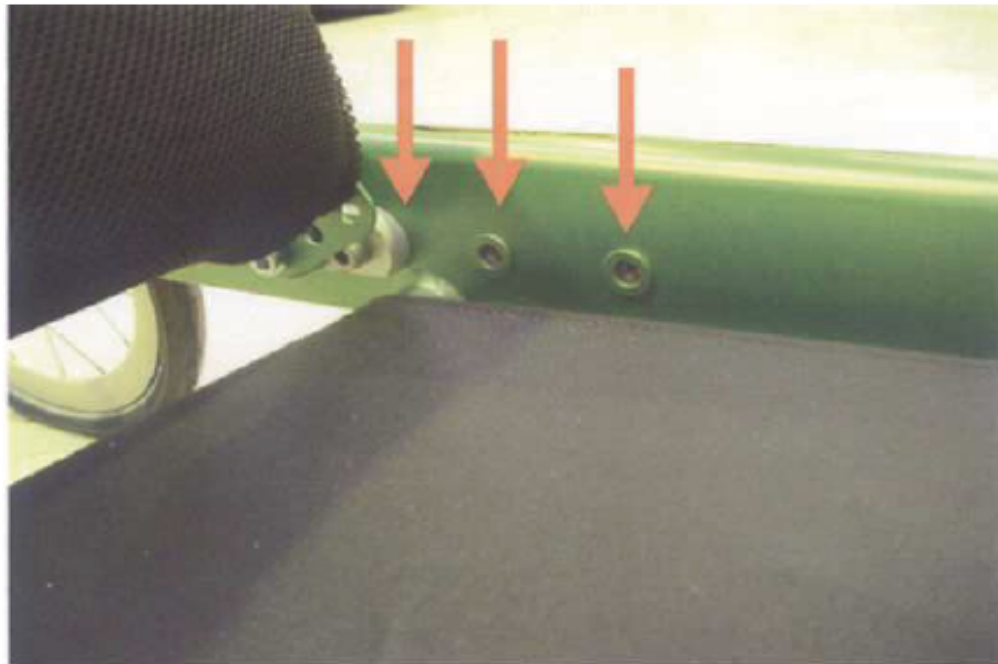
Profundidad  
de  
reposapiés  
ajustable





# AJUSTABLE

## Profundidad del asiento ajustable adelantado o retrasando el respaldo



# AJUSTABLE

Respaldo ajustable en  
profundidad, altura y ángulo



# Cabecero opcional

## Posición del cabecero ajustable



# Cambios



Cambio de marchas



Cambio de platos

## Con soporte para entrar y salir más fácil



Posición de marcha



Posición de parada

# Frenos



Freno de mano



Freno de  
aparcamiento



**Shark : opciones**

**Estructura desmontable X-Link**

**Para facilitar la transferencia del usuario a su silla y para hacer más fácil y manejable el transporte de la Shark**

**No disponible en la shark S**



# Estructura desmontable opcional

## Desmontaje de estructura

1º quitar la fijación

2º retirar el eje



Soporte para  
la horquilla  
una vez  
desmontada







# Shark / Shark S

La Shark tiene una única estructura, mientras que en la versión de competición (shark S) se puede elegir entre estructura larga o corta

**Shark :**      **Altura de transferencia: 23 cm**  
**Longitud estructura      103 cm sin ruedas**  
  **195 cm con ruedas trseras de 20"**  
  **202 cm con ruedas trseras de 26"**

**Shark S:**      **Altura de transferencia: 17 cm**

**Estructura corta:**      **105 cm sin ruedas**  
  **197 cm con ruedas trseras de 20"**

**Estructura larga:**      **110 cm sin ruedas**  
  **202 cm con ruedas trseras de 20"**  
  **209 cm con ruedas trseras de 26"**



# Shark / Shark S

## DIMENSIONES

### Shark

### Shark S

Longitud estructura	103 cm	corta 105, larga 110 cm
Altura de transferencia	22 cm	17 cm
Estructura desmontable (X-Link)Opcional		no disponible
Horquilla desmontable (atornillada) Opcional		Opcional
Anchura de asiento	38, 42, 46 cm	36, 38, 40, 42, 44, 46 cm
Posición del respaldo	ajustable	ajustable
Respaldo	Standard opción :Plegable	Standard Opciones: Plegable y corto
Reposapiés	Cortos y largos	Cortos y largos



# Shark / Shark S

# DIMENSIONES

	Shark	Shark S
Altura de manivela: Ajustable	38, 40, 42 cm	38, 40, 42 cm
Fija	No disponible.	30 cm
Rueda delantera	26"	26"
Ruedas traseras	20", 26"	20", 26"
Ejes de ruedas traseras	Fijo o desmontaje rápido	Fijo o desmontaje rápido
Cubiertas	Std:Maraton slik Opción: Stelivo alto rendimiento	Std:Stelvio alto rendimiento



# Shark / Shark S

## características

### Shark

### Shark S

**Cambios**

Standard 7 piñones: Sram S7  
Opcional 3x9 piñones (TOUR)

Standard 3x9 piñones Sram X9

**Frenos**

Shimano Tiagra

Shimano Ultegra

**Freno de  
estacionamiento**

Standard

Standard



# Precios

## P.V.P.

SHARK (recreo)

**2.599 euros**

SHARK S (competición)

**3.527 euros**